

2進化

シードラから進化

「1進化ポケモン」の上重ねて進化させます。

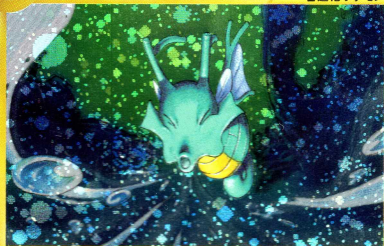


キングドラ

LV.49 HP90



2進化ポケモン



ドラゴンポケモン：身長1.8m、体重152kg



りゅうのいでんし

自分が進化する前に持っていたワザを1つ選び、自分のワザとして使う（そのワザに必要な「エネルギー」が、自分についていなくても、使うことができる）。



たつまき

コインを2枚投げ、「おもて」の数ぶんの「エネルギーカード」を、相手からトラッシュする。すべて「うら」なら、このワザは失敗する。

50

にげる



弱点

抵抗力

力をたくわえるため、深い海底で眠っているらしい。めざめるとたつまきになるという。

Illus.Mitsuhiro Arita

No. 230 ★



POCKET MONSTERS

CARD GAME

©1996 NINTENDO inc.
©1996 GameFreak inc. ©1996 Creatures inc.
All Rights reserved.