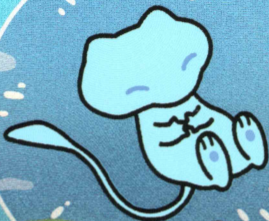


BASIS

Mew^{EX}

KP 180

**Fähigkeit** Neuanfang

Einmal während deines Zuges kannst du so lange Karten ziehen, bis du 3 Karten auf deiner Hand hast.

**Genom-Hacking**

Wähle 1 Attacke des Aktiven Pokémon deines Gegners und setze sie als diese Attacke ein.

Schwäche x 2

Resistenz -30

Rückzug

Illustr. USGMEN

G PAF DE 232/091 ★★

Pokémon-EX-Regel

Wenn dein Pokémon-EX kampfunfähig ist, nimmt dein Gegner 2 Preiskarten.

POKÉMON™



POKÉMON™