

PHASE 2

Glurak^{EX}

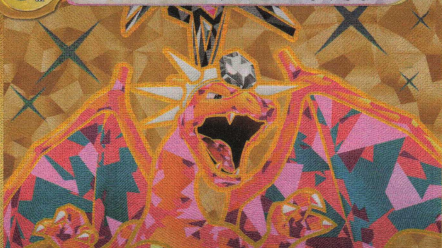
KP 330



Entwickelt sich aus Glutexo

Terakristall

Solange sich dieses Pokémon auf deiner Bank befindet, verhindere allen Schaden, der diesem Pokémon durch Attacken (deine und die deines Gegners) zugefügt wird.



Fähigkeit

Infernalische Herrschaft

Wenn du dieses Pokémon aus deiner Hand spielst, um 1 deiner Pokémon während deines Zuges zu entwickeln, kannst du dein Deck nach bis zu 3 Basis--Energiekarten durchsuchen und sie beliebig an deine Pokémon anlegen. Mische anschließend dein Deck.



Brennende Finsternis

180+

Diese Attacke fügt für jede von deinem Gegner genommene Preiskarte 30 Schadenspunkte mehr zu.

Schwäche x 2

Resistenz

Rückzug

Illustr. Sban Graphics

G

OBF DE

228/197



Pokémon-EX-Regel

Wenn dein Pokémon-EX kampfunfähig ist, nimmt dein Gegner 2 Preiskarten.

POKÉMON™



POKÉMON™